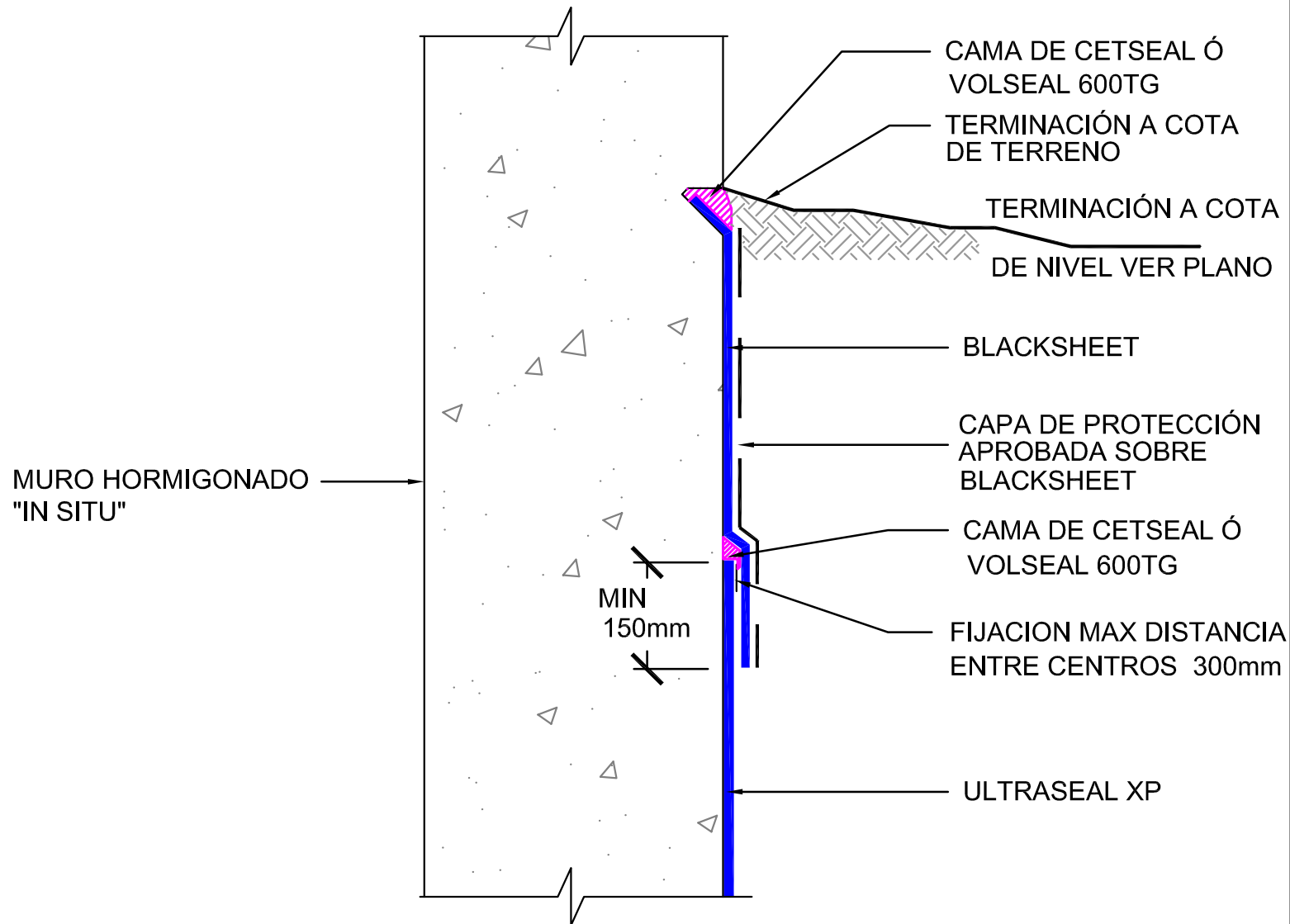


ULTRASEAL XP WATERPROOFING



**USE CETCO SEAMTAPE EN EL TRASDÓS EN LAS COSTURAS DE LOS SOLAPES DE ULTRASEAL XP
INSTALAR ULTRASEAL XP CON EL GEOTEXTIL XP EN CONTACTO DIRECTO CON EL HORMIGÓN**

Muro Relleno en el Trasdós

Terminación a Cota de
Terreno Empotrado
(Condiciones
Hidrostáticas)

UX-02

801-H-V04

SIN ESCALA

08/13

CETCO[®]

CETCO Iberia S.L., Carretera CV 50, km 74.5, 46380
Ceste (Valencia), Spain
tel +34 902 820 200 <http://www.cetco.es>
email: field.servlces.EMEA@cetco.com

© 2013 Colloid Environmental Technologies Company

Esta información está basada en datos y conocimientos considerados ciertos y precisos. La información se ofrece a los usuarios para su consideración y verificación y requiere la aprobación del proyectista antes de su instalación. CETCO no garantiza los resultados obtenidos y no asume ninguna responsabilidad por el uso de esta información. Las membranas de impermeabilización de CETCO no están destinadas a sellar juntas de dilatación; contacte con CETCO para aplicaciones en juntas de dilatación. Esta información está sujeta a cambios sin previo aviso.